





**Priročnik**  
**za izboljšano**  
**dostopnost**

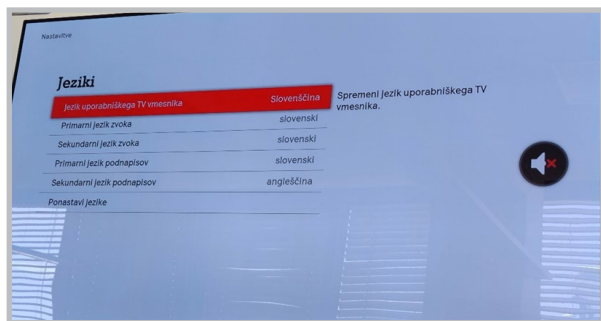


# Podnapisi

## Kako aktivirati podnapise



### STB:

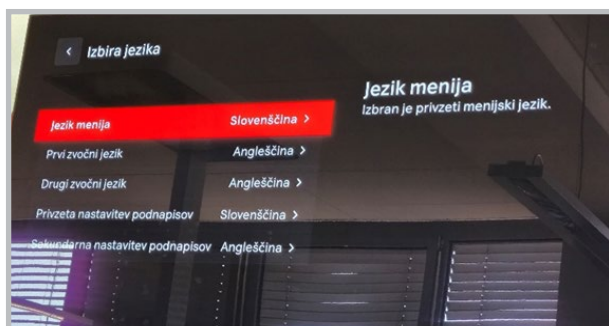
Pritisnite gumb domov  in s smerno tipko  navigirajte desno do možnosti "**Nastavitve**". Izberite možnost "**Jeziki**" in nastavite primarni in sekundarni jezik podnapisov glede na vaše preference.



Če bodo podnapisi v izbranem jeziku na voljo, se bodo avtomatsko prikazali med predvajanjem oddaje.

### Smart TV aplikacija:

Na domačem zaslonu v zgornji vrstici s smerno tipko  navigirajte do ikone za nastavitve . Izberite možnost "**Izbira jezika**" in nastavite privzeti in sekundarni jezik podnapisov glede na vaše preference.

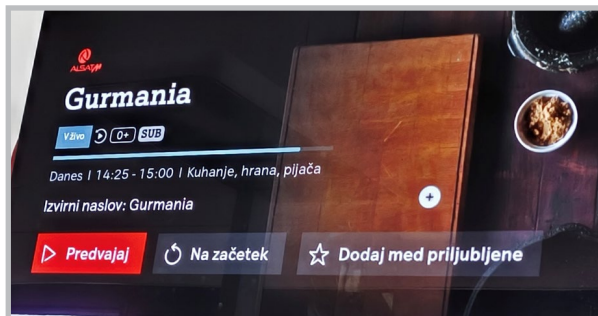


Če bodo podnapisi v izbranem jeziku na voljo, se bodo avtomatsko prikazali med predvajanjem oddaje.

## Kje vidimo kateri podnapisi so na voljo/ informacije o razpoložljivosti elementov dostopnosti

### Smart TV aplikacija:


Na domačem zaslonu navigirajte do in v sporedu poiščite oddajo za katero želite preveriti, če ima podnapisa in jo izberite, da se prikaže več informacij.



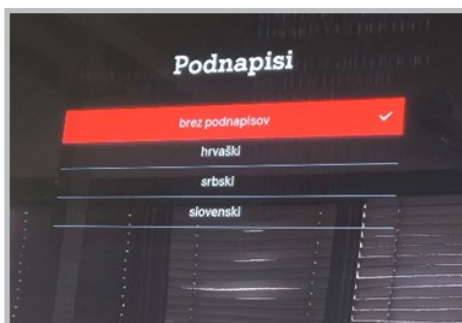
V primeru, da oddaja podnapise ima bo pod njenim naslovom znak "SUB".

## Prikaz podnapisov, ki so na voljo

### STB:

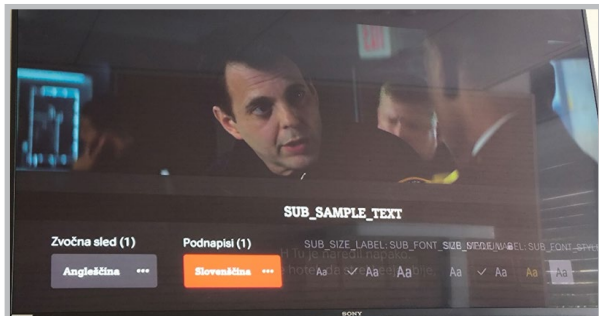
Pritisnite rdečo funkcijsko tipko  na daljinskem upravljalniku in izberite možnost »Podnapisi«.

Prikazali se bodo jeziki, ki so na voljo na izbranem programu. Med njimi lahko izberete željen jezik.



## Smart TV aplikacija:

Med gledanjem oddaje pritisnite sredinsko tipko za potrditev **OK** na vašem daljinskem upravljalniku in navigirajte do konca desno do možnosti "**zvok in podnapisi**".



Prikazali se bodo jeziki, ki so na voljo na izbranem programu.

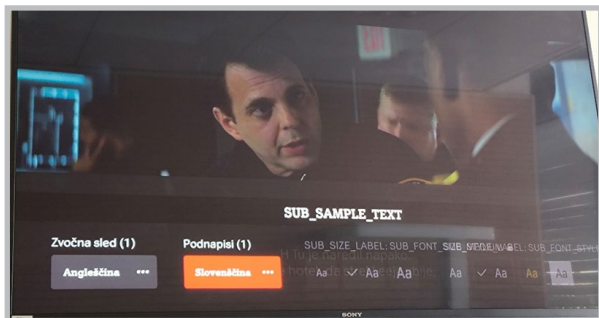
Med njimi lahko izberete željen jezik.

## Kako spreminjati podnapise – velikost, črke, ozadje

### Smart TV aplikacija:

Med gledanjem oddaje pritisnite tipko sredinsko tipko za potrditev **OK** na vašem daljinskem upravljalniku in navigirajte do konca desno do možnosti "**zvok in podnapisi**".

Izbirate lahko med različnimi velikostmi in pisavami.




## Dodatno

### Prikaz podnapisov za gluhe in naglušne, če ponudnik to omogoča

#### STB:

Na programih SLO1, SLO2 in SLO3 lahko posebne podnapise za gluhe in naglušne vklopite prek teleteksta. Postopek je naslednji:

Pritisnite rdečo funkcijsko tipko  na daljinskem upravljalniku in izberite teletekst, da odprete teletekst.

Uporabite številčnico in pojdite na ustrezno stran glede na program, ki ga gledate:


- **771** za podnapise na SLO1.
- **772** za podnapise na SLO2.
- **773** za podnapise na SLO3.

Če oddaja vsebuje dodatne podnapise za gledalce z izgubo sluha, se bodo ti prikazali na dnu zaslona v belih črkah na črni podlagi.

#### Kako preveriti, katere oddaje imajo podnapise na SLO1 in SLO2?

Na programih SLO1 in SLO2 lahko preverite, katere oddaje so opremljene s podnapisi, prek teleteksta.

Postopek je naslednji:

Na kateremkoli programu pritisnite rdečo funkcijsko tipko  na daljinskem upravljalniku in izberite teletekst, da odprete teletekst.


Uporabite številčnico in pojdite na stran:

- **777** za seznam podnaslovljenih oddaj na SLO1.
- **778** za seznam podnaslovljenih oddaj na SLO2.

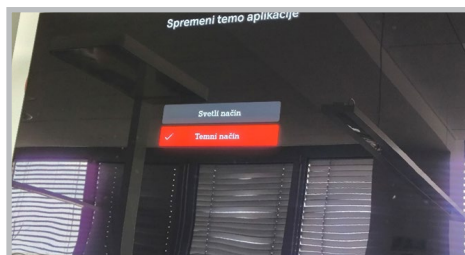
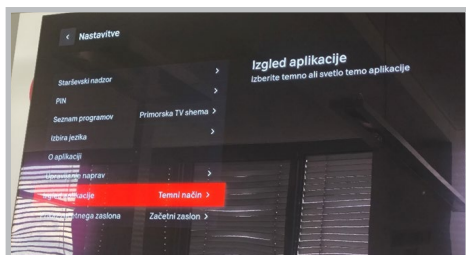
# Prilaganje kontrasta na TV

## Spreminjanje teme – dark/light mode

### Smart TV aplikacija:

Na domačem zaslonu v zgornji vrstici s smerno tipko navigirajte do ikone za nastavitve . Izberite možnost "Izgled aplikacije".

Izbirate lahko med Svetlim in Temnim načinom.



## Nastavljanje kontrasta v nastavitvah TV-ja

### Android operacijski sistem:

Na domačem zaslonu android TV-ja zgoraj desno navigirajte do nastavitvev in izberite "Device preferences".

Nato poiščite "Accessibility" in vklopite "High-contrast text".



# Elektronski programski vodič

Elektronski programski vodič A1 omogoča učinkovito in prijazno uporabniško izkušnjo ter izpolnjuje ključne zahteve dostopnosti:

- **Smart TV aplikacija:** Enostaven za uporabo: Uporabniki se lahko po sporedu preprosto premikajo z uporabo **smernih tipk** na daljinskem upravljalniku, kar omogoča hitro in intuitivno navigacijo.
- **Zaznaven:** Naslov izbrane oddaje je jasno prikazan **v dveh velikostih pisave** ter z močnim **barvnim kontrastom** (črno na belem ali belo na črnem), kar povečuje berljivost za vse uporabnike.
- **Uporaben:** Funkcija za **preskok po dnevih** z uporabo tipk za **previjanje naprej in nazaj** omogoča hiter pregled programa za pretekle in prihodnje dni.
- **Razumljiv:** Vmesnik je strukturiran tako, da prikazuje **več kanalov hkrati** v istem časovnem intervalu, kar uporabniku omogoča enostavno primerjavo in orientacijo v vsebinah.
- **Prilagodljiv:** Uporabnik lahko za bolj prijetno uporabo v temnem prostoru vključi **temno temo (dark mode)**, ki zmanjša bleščanje in izboljša vidljivost v slabših svetlobnih pogojih.

